



APPARTEMENT LASAI EKI - SAINT- JEAN-DE-LUZ - PAYS BASQUE

APPARTEMENT LASAI - SAINT- JEAN-DE-LUZ

Location de vacances pour 4 personnes à Saint-Jean-De-
Luz - Pays Basque

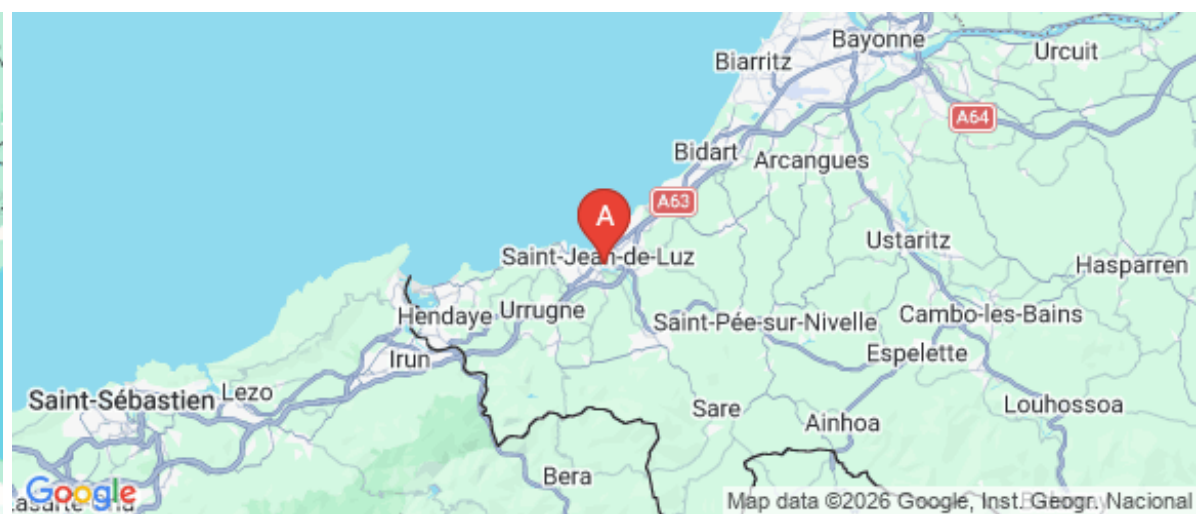
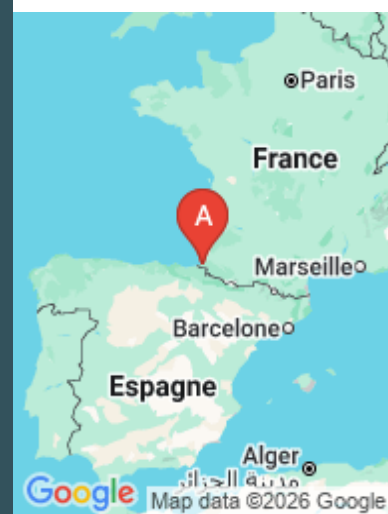
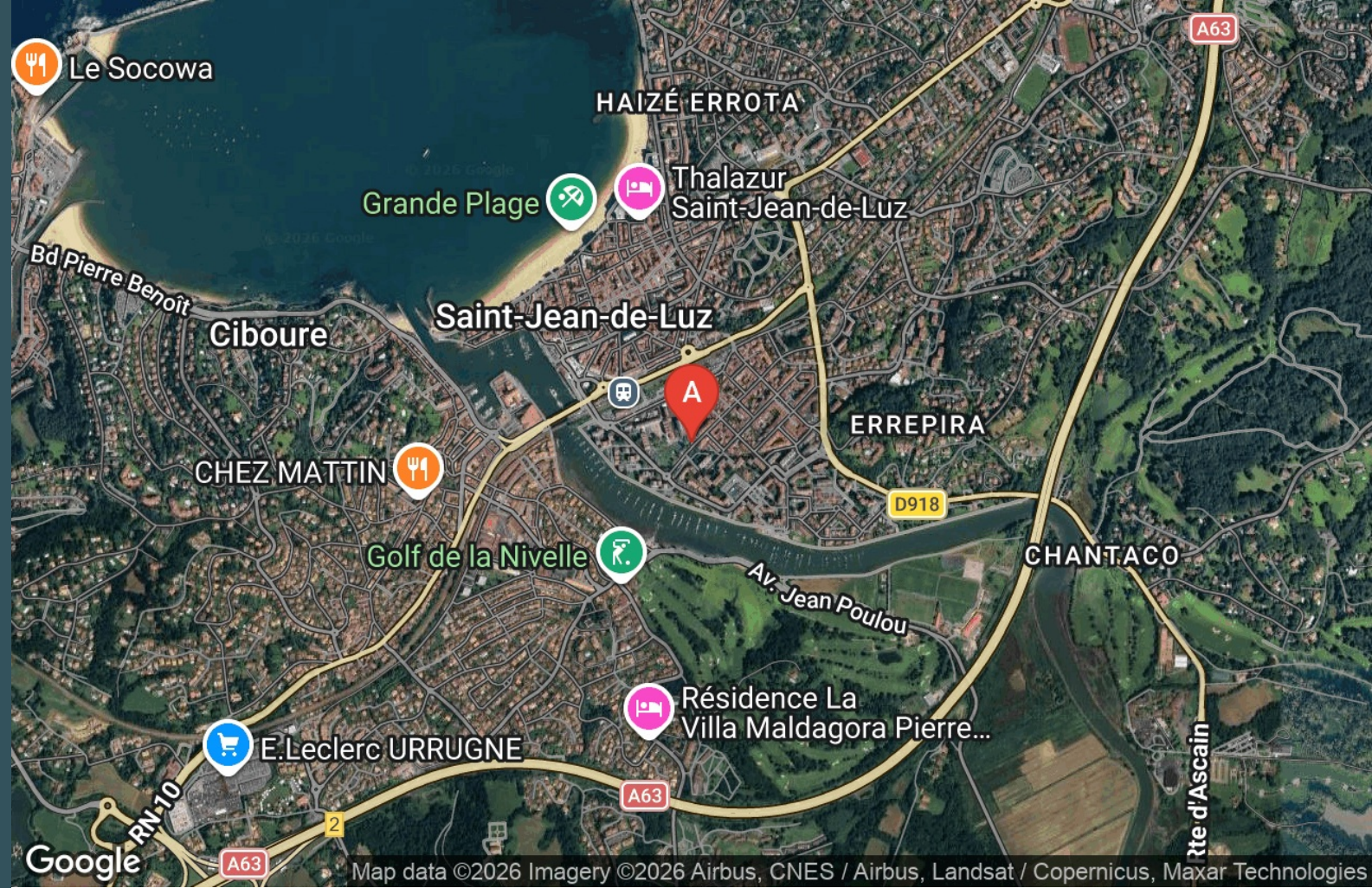
<https://appartement-lasai-eki-saintjeandeluz.fr>



Bernard

+33 6 87 04 12 72

A Appartement Lasai Eki - Saint-Jean-De-Luz :
38 Rue Philippe Veyrin 64500 SAINT-JEAN-DE-LUZ





Appartement Lasai Eki - Saint-Jean-De-Luz

☆☆☆



Appartement



4

personnes
(Maxi: 4 pers.)



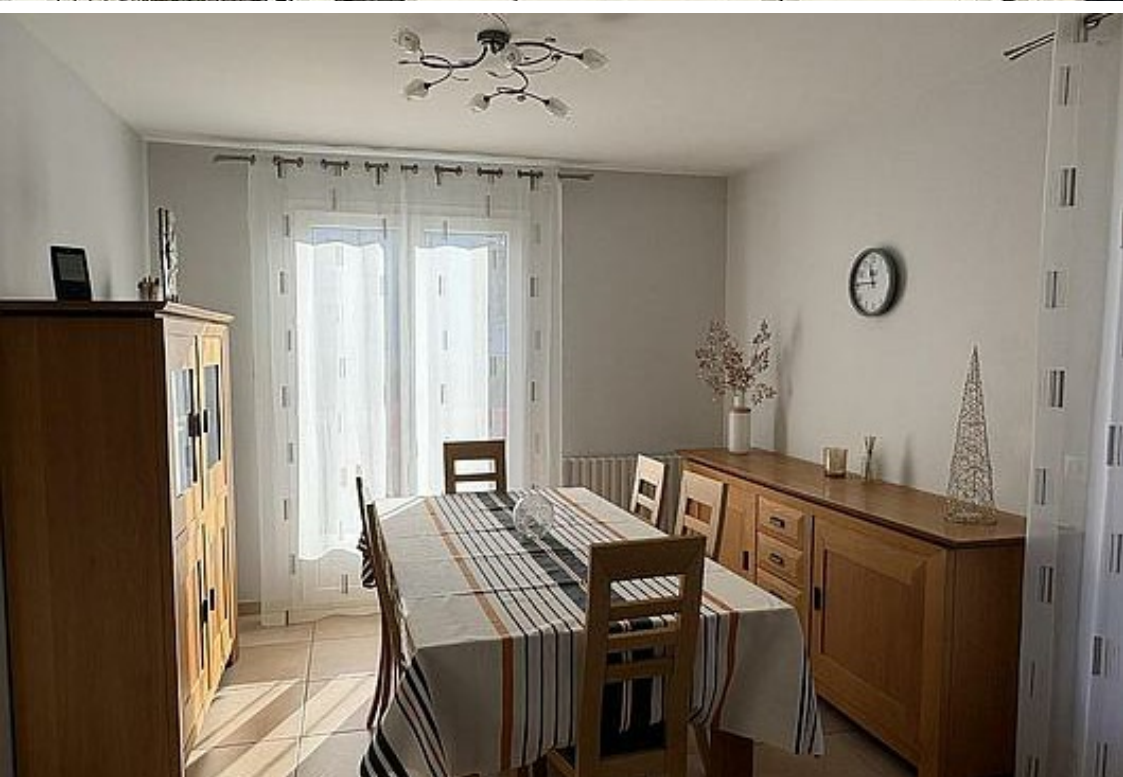
2

chambres

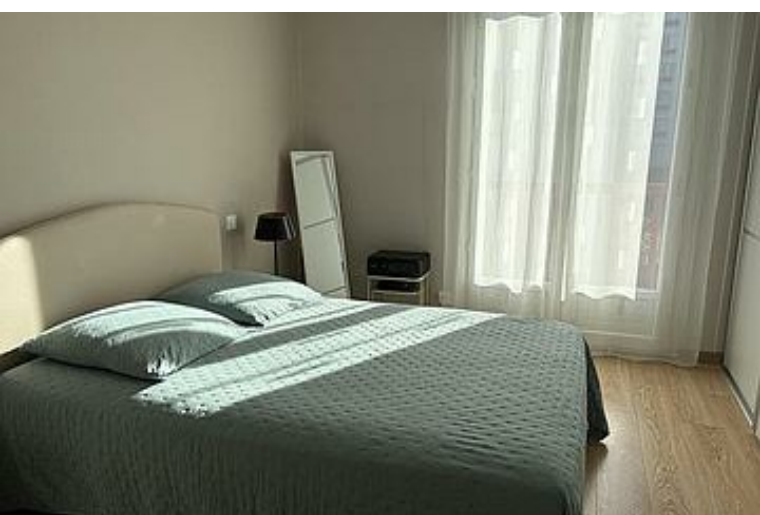


80

m²



Notre appartement est situé au 1^{er} étage d'une maison basque dans un quartier calme à 10 minutes à pied de centre ville et de la grande plage. A proximité de commerces, jeux d'enfants et grand cabinet médical. Eki est un appartement de 80m² composé d'une salle à manger/salon, deux chambres, d'une salle d'eau et d'un toilette indépendant. Vous bénéficiez d'une grande terrasse privative de 20m² et d'un garage fermé..



Pièces et équipements

| | | |
|-------------------------------------|---|--|
| <i>Chambres</i> | Chambre(s): 2 Lit(s): 0 | dont lit(s) 1 pers.: 0 dont lit(s) 2 pers.: 2 |
| <i>Salle de bains / Salle d'eau</i> | Salle de bains avec douche Salle(s) d'eau (avec douche): 1 | |
| <i>WC</i> | WC: 1 WC indépendants | |
| <i>Cuisine</i> | Cuisine Plancha | Cuisine américaine |
| | Combiné congélation Four à micro ondes | Four Lave vaisselle |
| <i>Autres pièces</i> | Séjour | Terrasse |
| <i>Media</i> | Télévision | Wifi |
| <i>Autres équipements</i> | Lave linge privatif | Matériel de repassage |
| <i>Chauffage / AC</i> | Chauffage | |
| <i>Exterieur</i> | Abri couvert | Salon de jardin |
| <i>Divers</i> | | |

Infos sur l'établissement



Communs

Dans maison
Habitation indépendante

Entrée indépendante



Activités



Réseaux

Accès Internet



Stationnement

Garage Privé



Services



Extérieurs

A savoir : conditions de la location

Arrivée Arrivée 15 heures

Départ Départ 10 heures

*Langue(s)
parlée(s)* Basque Français

*Annulation/
Prépaiement/
Dépot de
garantie*

*Moyens de
paiement* Chèques bancaires et postaux Espèces

Ménage

*Draps et Linge
de maison*

*Enfants et lits
d'appoints* Lit bébé

*Animaux
domestiques* Les animaux ne sont pas admis.

Tarifs (au 07/04/26)

Appartement Lasai Eki - Saint-Jean-De-Luz

| Tarifs en €: | Tarif 1 nuit en semaine (L, M, M, J, D) | Tarif 1 nuit en weekend (V ou S) | Tarif 2 nuits weekend (V+S) | Tarif 7 nuits semaine |
|--------------------------------|--|-------------------------------------|--------------------------------|-----------------------|
| du 01/01/2026 au 04/04/2026 | | | | 600€ |
| du 04/04/2026 au 27/06/2026 | | | | 800€ |
| du 27/06/2026 au 29/08/2026 | | | | 1100€ |
| du 29/08/2026 au 03/10/2026 | | | | 800€ |
| du 03/10/2026 au 02/01/2027 | | | | 600€ |

Mes recommandations

Toutes les activités en Sud Labourd

Découvrir

EN PAYS BASQUE

OFFICE DE TOURISME PAYS BASQUE

WWW.EN-PAYS-BASQUE.FR

Euskal Herrian



Le Komptoir des amis

+33 5 24 33 61 04

7 boulevard du Commandant Passicot

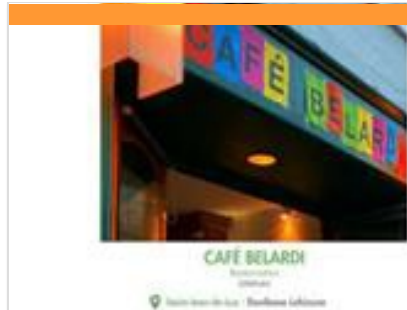
<https://www.lekomptoirdesamis.com>

0.3 km

SAINT-JEAN-DE-LUZ



Le Komptoir des amis est un Bar Restaurant ouvert à tous, nous travaillons des produits issus de l'agriculture locale, frais et de saison, sélectionnés par nos soins et en collaboration avec les meilleurs artisans de Saint-Jean-de-Luz et Ciboure. La carte des vins est composée en majorité de vins biologiques, Demeter et naturels. Nous proposons également une carte des cocktails variée, et diverses bières locales et du monde. Toute la journée "Planche Apéritif"



Café Belardi

+33 6 86 04 24 46

5 Avenue Joachim Labrousche

0.3 km

SAINT-JEAN-DE-LUZ



Une formule du marché à 20€ (entrée, plat, dessert) qui change tous les jours du mercredi au samedi. Le soir une formule à 32€.



Jeu de piste/ Enigmes : Qui a volé le capitaine corsaire?

+33 5 59 26 03 16 +33 6 62 73 25
25#+33 6 37 07 45 12

0.3 km

SAINT-JEAN-DE-LUZ



Jeu de piste entre amis ou en famille... visitez autrement, des aventures passionnantes à vivre en équipe! Ciboure et St Jean de Luz : - Jeu "Qui a volé le capitaine corsaire?", 2h en ville En vente aux bureaux d'accueil touristiques de Ciboure et St-Jean-de-Luz.



Golf de la Nivelle

+33 5 59 47 18 99

Place William Sharp

<https://golfdelanivelle.com/>

0.5 km

CIBOURE



Situé au cœur de la ville de Ciboure, le golf de la Nivelle est un parcours de 18 trous (par 70) créé en 1907 par JH Taylor, champion et architecte de renom. Ce parcours unique typiquement britannique, très varié et vallonné, vous laisse découvrir de superbes panoramas : l'océan, la Nivelle, le port de Saint Jean-de-Luz et les Pyrénées. Parcours technique, le relief et la pente demandent au golfeur d'adapter son stance et son swing. Il est également très apprécié pour la qualité de son terrain. Le Golf de La Nivelle, c'est aussi et surtout un club. Une communauté de joueurs qui se retrouvent autour de valeurs sportives pour partager des moments de convivialité, y compris au Club House.



La médiathèque

+33 5 59 26 28 99

1 place du Maréchal Foch

<http://www.mediatheque-saintjeandeluz>

0.5 km

SAINT-JEAN-DE-LUZ



La médiathèque numérique: Livres, presse, jeux éducatifs et ressources en ligne. Découvrez la lecture sur écran: Liseuse électroniques (e-books), Tablettes numériques, services en ligne.

Mes recommandations (suite)

Toutes les activités en Sud Labourd

Découvrir

OFFICE DE TOURISME PAYS BASQUE

WWW.EN-PAYS-BASQUE.FR

EN PAYS
BASQUE

Euskal Herrian



La vague géante Belharra

+33 5 59 54 60 80

La corniche d'Urrugne

<http://www.urrugne-tourisme.com/>

4.8 km

📍 URRUGNE



Lors des tempêtes d'automne et d'hiver, au large de la Corniche Basque, se forme parfois la vague géante Belharra. Cette vague aussi rare qu'immense porte son nom en référence à l'éperon rocheux lui permettant de se former : le Belharra Perdun. Grâce à certaines conditions climatiques et à une forte houle frappant cet éperon sous-marin, des vagues de 10 à 15 mètres de haut se forment au pays basque ! Cette vague n'est surfée que par une poignée de surfeurs professionnels. Avec Nazaré au Portugal et Mullaghore en Irlande, le spot de surf de Belharra produit les plus grosses vagues d'Europe et du monde.



La Corniche basque

+33 5 59 54 60 80

Route de la Corniche

5.1 km

📍 URRUGNE



Dans un souci sécuritaire, le sentier du littoral est interdit à toute circulation piétonnière entre la sortie de la commune de Ciboure et l'entrée du domaine d'Abbadia sur la commune d'Hendaye. Pour le moment, la route de la Corniche reste ouverte aux voitures mais certaines voies subiront des aménagements. Depuis 2019, le Département des Pyrénées-Atlantiques a mené plusieurs études géotechniques sur la Corniche Basque. Les conclusions ont mis en évidence que le sentier du littoral et la route de la Corniche présentent de nombreux secteurs à risque d'effondrement. Des effondrements locaux se sont déjà produits et il s'avère qu'ils pourraient se déclencher de manière brutale sans signe préalable permettant de les anticiper.

